

iGrobe

Aportamos **innovación**
al cuidado de **ostomías,**
piel y heridas

innova

nº 11

Enero
2026

Edición:

© Igrobe Rodar 2011 S.L.U

Avda Cornellà 142, 4º 2º.

08950 Esplugues de Llobregat.

Tel. 934 097 568

informacion@igrobe.com

www.igrobe.com

Innova nº11 editada en enero de 2026.

ISSN 2938-7566

Dep. Legal: B 11012-2024

Todos los derechos reservados. Prohibida su reproducción total o parcial sin la autorización escrita de los titulares del copyright.

Fotografía portada: ©Sheila Alonso

Diseño y maquetación: Somiacom

Impresión y encuadernación:

Ediciones Gráficas Rey.

Impreso en España.

Contenido

04 Entrevista Conociendo a l@s estomaterapeutas

Entrevistamos a Cristina Quiñones.
Enfermera estomaterapeuta.
Hospital Universitario de Bellvitge.

06 Accesorios Una nueva imagen, la misma calidad

Redescubre la gama de accesorios
Welland para el cuidado de las
ostomías. Un nuevo look centrado en
el usuario.

Gama Protección
Gama Seguridad
Gama Cuidado

11 Acreditación dermatológica Cuidamos la piel, así de simple

Nuestro hidrocoloide está acreditado
dermatológicamente y cuenta
con el reconocimiento del organismo
líder en acreditación de salud cutánea,
The Skin Health Alliance (SHA).

12 Caso Clínico Dermatitis erosiva en una urostomía

Por Raquel Palomero Rubio.
Estomaterapeuta.
Hospital Universitario de la Plana.



14 Caso Clínico **Dermatitis enzimática periestomal**

Por Alejandra López Callejón. Estomaterapeuta.
Hospital Clínico Universitario de Valencia.

16 Caso Clínico **Dermatitis irritativa y úlcera periestomal en paciente con colostomía**

Por Vanesa Egea Miralles. Enfermera Estomaterapeuta.
Hospital Mare de Déu dels Liris.

18 Advancis **Activon® y Algivon® Plus**

Innovación en el tratamiento de heridas complejas y periestomales.

22 Entrevista **Vivir plenamente con una ileostomía**

Entrevistamos a Ernesto, que nos comparte su experiencia, proceso de adaptación y superación tras su ileostomía.

European
Council of
Enterostomal
Therapy

European
Council of
Enterostomal
Therapy **ECET**



ENTREVISTA

MÁS ALLÁ DEL UNIFORME CONOCIENDO A CRISTINA QUIÑONES SÁNCHEZ

RN, MSN. Enfermera Estomaterapeuta. Hospital Universitario de Bellvitge

¿Qué canción o playlist suena cuando necesitas recargar energía?

Creo playlist con canciones que me recargan de Mikel Izal, Viva Suecia, Leiva, Arde Bogotá, La La Love you, Coldplay, entre otros...

Un libro, serie o película que recomendarías a otro/a estomaterapeuta...

The big bang theory o Friends como series. Simplemente me encantan y son entretenidas.

¿Una frase que te defina?

**“CUIDAR CON CIENCIA,
ALMA Y EMPATÍA”**

¿Cómo desconectas después de un día intenso?

Me centro en rutinas y juegos con mis hijas y sobretodo intento buscar un momento para crear o meditar.

¿Quién eres cuando no estás en el hospital o centro de salud?

Cuando no estoy en el hospital, soy Cristina, una madre de dos niñas pequeñas que me necesitan mucho y en las que invierto gran parte de mi tiempo. Soy muy familiar. Me gusta el deporte, sobre todo el tenis aunque ahora por falta de tiempo me conformo con hacer bicicleta en cuanto tengo un hueco. También soy una artista frustrada apasionada de las artes plásticas, cursé 3 años de Arquitectura, pero mantengo mi adicción a la acuarela, óleo, dibujo y cerámica. Soy de hacer planes con amigos y si todo cuadra también soy una viajera, me gusta descubrir nuevos lugares.

¿Cómo llegaste al mundo de la estomaterapia?

Llegué al mundo de la estomaterapia de imprevisto, hace 9 años se jubiló la estomaterapeuta que había en el hospital y tras haber suplido sus vacaciones y alguna baja de ella, cuando se jubiló me ofrecieron cubrir su puesto. Acepté, y me lo tomé como un gran reto, ya que tenía que cubrir el puesto de una persona referente para mí, una eminencia en la estomaterapia y con una importante trayectoria. Yo me incorporé teniendo la formación del curso de postgrado de estomaterapia y poco a poco con los años continué mi formación de Máster y otras oportunidades formativas que me han ido ayudando a crecer cada día un poquito más.

¿Cuál ha sido uno de los aprendizajes más grandes que te ha dado tu trabajo?

Sin duda uno de los aprendizajes más grandes que me ha dado mi trabajo como enfermera estomaterapeuta es el valor de la empatía, como siendo amable, escuchando activamente o simplemente mostrar una sonrisa puede tener impacto en la evolución del paciente. Además también he aprendido que junto con la empatía, la educación y la orientación adecuada hace que una persona pueda pasar de sus sentimientos de miedo e incertidumbre a ser una persona que ha recuperado su seguridad y autonomía. Ser partícipe de esto es una satisfacción como profesional.

¿Qué herramienta o "truco" no puede faltar en tu día a día como estomaterapeuta?

Mi herramienta principal es una tijera curva con punta roma, no puede faltar ningún día en mi bolsillo.

Una historia que siempre recordarás con un/a paciente.

Recuerdo con cariño un caso muy al principio de mi puesto como estomaterapeuta. Se trata de una joven urostomizada con discapacidad visual siendo prácticamente nula su visión. Tenía el soporte de su pareja pero ella desde el principio quería ser autónoma y su pareja solo la acompañaba a las citas y la ayudó pero muy al principio. Ella hacía natación previamente a la cirugía y no quería renunciar a eso. Lo recuerdo al principio como un gran reto para mí, ya que yo era nueva.... tener que ayudar a una persona prácticamente ciega, a ser autónoma con su urostomía..... me dije vamos a intentarlo, pensaba yo...Recuerdo que hacíamos practicas donde ella mediante la palapación y con su tacto tan desarrollado en las manos, lograba cambiarse la placa y la bolsa de la urostomía con el paso de los días. Finalmente conseguimos que pudiera volver a su actividad laboral y continuara haciendo natación. Ella me llamaba regularmente para resolver sus dudas y me pidió que no dejara de hacerle el seguimiento de su urostomía, ya que necesitaba que yo le dijera que todo estaba bien. Estaba tan agradecida y confiaba tanto en mí que no quería que la derivara aunque vivía muy lejos. Para mí ella es un ejemplo de superación impresionante y nunca la olvidaré. Siempre le digo que la voy a tener de ejemplo para muchos otros.

¿Cuál ha sido tu mayor reto profesional hasta ahora? ¿Y tu mayor satisfacción?

Mi reto diario es conseguir que las personas ostomizadas que sigo, vivan sin fugas del dispositivo, tengan una piel periestomal íntegra y puedan tener calidad de vida. Pero si tengo que mencionar mi mayor reto y a la vez mi mayor satisfacción, diría que fue conseguir que un paciente con una fístula enterocutánea abdominal de muy complicado manejo por la cantidad de fugas que tenía, y además hundido anímicamente, pudiera tener una cura estanca sin fugas y con la piel íntegra y lo más importante que pudiera manejarlo él con poca ayuda. Ver como se había logrado y como había mejorado algo más su estado anímico fue muy satisfactorio.

¿Qué te gustaría decirle a alguien que está empezando en esta especialidad?

Que aunque pueden ser días duros al principio con toma de decisiones de forma autónoma que te pueden hacer dudar, lo importante es la experiencia que vas adquiriendo y que cada vez te va dando más confianza y sobretodo la satisfacción diaria de ver que ayudas a las personas a reconducir su vida.

UNA NUEVA IMAGEN, LA MISMA CALIDAD.

Redescubre la gama de accesorios Welland
para el cuidado de las ostomías.



Un nuevo look centrado en el usuario

El nuevo packaging busca empoderar al usuario, a sentirse menos pacientes y más ellos mismos.

Diseñados específicamente para que los productos se integren a la perfección con los productos de cuidado personal diarios, alejando la apariencia clínica tradicional, para ofrecer una imagen más discreta, contemporánea y cercana.

Inspirados en la cosmética premium, los tonos gris oscuro y beige combinados con la paleta de colores amarillo, verde y azul de nuestras gamas, que han sido suavizados a tonos pastel, refuerzan la percepción de tener en las manos un producto cosmético de alta gama de cuidado de la piel, con un aspecto refinado y elegante que transmite confianza al usuario.

Una nueva imagen, cuidadosamente rediseñada para el usuario actual, sin cambiar lo más importante.

Packaging renovado. Calidad intacta.

Empoderar: la base de nuestra marca

Empoderar es más que una palabra, es un sentimiento.

Por eso, la historia de nuestra marca siempre ha tenido un mismo propósito: empoderar a las personas ostomizadas para que vivan su propio estilo de vida con confianza, comodidad y libertad.

Nuestra gama de accesorios está diseñada para adaptarse a cada cuerpo, cada estilo de vida y cada rutina, porque no hay dos personas iguales y tampoco sus necesidades. Ya sea ajustándose a diferentes formas corporales, acompañando un estilo de vida activo o aportando confianza en el día a día, nuestros accesorios se adaptan a las necesidades de cada persona.

Empoderamos

Cada experiencia con una ostomía es única, al igual que cada persona detrás de ella.

Por eso, los accesorios Welland para el cuidado de las ostomías están diseñados para empoderar a cada persona a vivir con confianza y comodidad, siguiendo su propio ritmo y estilo de vida.

GAMA CUIDADO

Una piel sana no es un extra, **es fundamental.**

Los accesorios de la gama cuidado están diseñados para lograr una retirada suave del dispositivo y eliminar los restos de adhesivo cuidando la piel, integrándose de forma natural en cualquier rutina.

GAMA PROTECCIÓN

Las fugas pueden suponer un obstáculo, pero **aquí ponemos fin a ellas.**

Los accesorios de la gama protección están diseñados para prevenir fugas, proteger la piel y aumentar la comodidad y la confianza en cada usuario, fomentando su independencia y bienestar.

GAMA SEGURIDAD

Un ajuste seguro no es un lujo, **es esencial.**

Los accesorios de la gama seguridad están diseñados para ofrecer un ajuste personalizado y seguro, brindando a cada persona confianza en su día a día.

GAMA PROTECCIÓN

Piel sana y protegida frente a las fugas, sea cual sea el cuerpo o estilo de vida.



HyperSeal®

Aros moldeables con miel de Manuka

HyperSeal® con nuestro exclusivo hidrocoloide altamente absorbente, ayuda a prevenir el riesgo de irritación, maceración y lesiones cutáneas asociadas a la humedad (MASD).

Lo natural cuida

Nuestro exclusivo hidrocoloide libre de componentes adhesivos, está formulado con solo 5 ingredientes naturales para proteger la piel y reducir el riesgo de alergias e irritaciones.

La miel de Manuka aporta beneficios naturales para la piel. Nuestros aros moldeables HyperSeal® con miel de Manuka cuentan con la acreditación dermatológica de la Skin Health Alliance, la principal entidad internacional en salud cutánea.

Ajuste que se adapta a cada persona

Nuestros aros moldeables HyperSeal® cubren cualquier espacio o pliegue entre el estoma y la bolsa, y son muy fáciles de moldear, estirar, cortar, unir o reajustar para lograr un sellado seguro. Pueden recolocarse o remodelarse fácilmente tantas veces como sea necesario sin perder sus propiedades para conseguir un ajuste perfecto y cómodo.

Además, con varias opciones de grosor, gestionan eficazmente diferentes tipos de estoma, garantizando una protección fiable.

Toallitas protectoras WBF®

La retirada frecuente de adhesivos y el contacto con el efluente del estoma pueden comprometer la integridad cutánea. Las toallitas protectoras WBF® crean una película protectora transpirable que refuerza la barrera natural de la piel, contribuyendo a prevenir la irritación y proporcionando confort y seguridad en cada aplicación.

Adhesión óptima de la bolsa

Crea una capa protectora que mejora la fijación y prolonga la duración del dispositivo.

Cambios de bolsa más cómodos y rápidos

Su fórmula suave a base de silicona pura, sin aditivos ni alcohol añadido, no produce escozor ni tan siquiera al ser aplicada sobre pieles enrojecidas, irritadas o excoriadas, protegiendo incluso las pieles más sensibles. Seca en segundos, creando una película protectora y transpirable que prepara la piel para un cambio de dispositivo con total seguridad.

Seguridad desde los primeros días

Formulado para ser seguro en uso pediátrico, a partir de los 30 días.



Un formato que se adapta a la rutina diaria

Cómodo y práctico formato en bolsitas individuales para llevar discretamente en el bolso, cartera o bolsillo.

GAMA SEGURIDAD

La verdadera confianza empieza con un ajuste seguro.



HydroFrame®

Arcos de sujeción con miel de Manuka

HydroFrame® mantiene la bolsa firmemente adherida evitando que los bordes se despeguen, proporcionando una sujeción duradera durante más tiempo, reduciendo la frecuencia de cambios y reforzando la confianza del usuario.

Fijación completa adaptable a cualquier anatomía

Ofrecen una fijación de 360°, con solo 2 piezas, para una sujeción completa y duradera, añadiendo soporte adicional en áreas de mayor complejidad como pliegues cutáneos, cicatrices, hernias o estomas prolapsados.

Fijación sin necesidad de adhesivo

El hidrocoloide de HydroFrame® se adhiere perfectamente con calor, sin necesidad de adhesivo, evitando las complicaciones del uso de adhesivos en la piel y proporcionando tranquilidad y libertad de movimiento.

Piel sana: la miel de Manuka

Nuestros arcos de sujeción con miel de Manuka HydroFrame® cuentan con la acreditación dermatológica de la Skin Health Alliance, la principal entidad internacional en salud cutánea.

9



UltraFrame®

Arcos de sujeción ultrafinos, transparentes e impermeables

Ideales para estilos de vida activos, su diseño ultrafino y transparente se integra perfectamente con la piel, haciéndolo prácticamente invisible bajo la ropa.

Prioriza la salud de la piel

Ofrece una retirada indolora y no deja residuos en la piel, permitiendo cambios de bolsa rápidos y sencillos.

Ultrafino para una discreción total

UltraFrame® ofrece un ajuste ligero, flexible y que se adapta al movimiento del cuerpo.

Una excelente solución para personas activas

Son impermeables, perfectos para nadar o practicar deporte, y su retirada es suave, sin dejar residuos.



GAMA CUIDADO

Cuidar la piel es parte indispensable del bienestar diario.



Spray removedor de adhesivo

Cuidar la piel es parte indispensable del bienestar diario, comienza con cada cambio de apósito.

Retirada indolora de la bolsa.

Disuelve rápidamente los restos de adhesivo, garantizando una retirada suave y sin dolor de la bolsa sin comprometer la adhesión del siguiente dispositivo, permitiendo cambios más ágiles y ofreciendo tranquilidad y confianza al usuario.

Suave con la piel.

Su fórmula sin alcohol no genera escozor y es respetuosa con la piel, no causando irritación, incluso en pieles sensibles o dañadas.

Aplicación 360° para un control total

La tecnología Bag-on-Valve permite pulverizar en cualquier ángulo, incluso en áreas de difícil acceso, ofreciendo al usuario precisión y un control completo durante la aplicación.

Ruido mínimo para una mayor discreción

El mecanismo de pulverización silenciosa proporciona una aplicación discreta, cómoda y mejora la privacidad del usuario.

Confort en cada aplicación

No produce sensación de frío al aplicarse, ofreciendo una experiencia suave y agradable.

Rinde más

Cada pulverización libera solo la cantidad justa en cada aplicación, haciendo que el producto dure más y se aproveche al máximo.

Toallitas eliminadoras de adhesivo

Las toallitas Welland Medical Adhesive Remover, son el más avanzado limpiador de adhesivos no agresivo con la piel.

Formulación sin alcohol, basada en silicona pura

Su fórmula sin alcohol, de silicona pura, facilita una retirada rápida e indolora de los restos de adhesivo que pudiera quedar en la piel tras la retirada del dispositivo.

La piel queda limpia, fresca, hidratada y preparada para la aplicación del siguiente dispositivo.

Mayor tamaño

Con un tamaño 6 veces mayor que el habitual, la toallita limpiadora welland se presenta en sobres individuales, discretos y fáciles de llevar.





Nuestro hidrocoloide con miel de Manuka, acreditado dermatológicamente, aumenta el confort, la seguridad y la confianza de los pacientes con complicaciones cutáneas periestomales.

Cuidamos la piel. Así de simple.

La salud de la piel es uno de los aspectos más importantes en el cuidado del estoma, sin una piel sana, un estoma sencillo puede convertirse rápidamente en uno difícil de manejar.

Nuestro hidrocoloide, acreditado dermatológicamente, cuenta con el reconocimiento global del organismo líder en acreditación de salud cutánea, **The Skin Health Alliance (SHA)**.

Esta acreditación demuestra que nuestros productos cumplen —o superan— estrictos estándares científicos de seguridad, salud y eficacia para la piel.

Nuestro exclusivo hidrocoloide, formulado con solo 5 ingredientes naturales y sin resinas adhesivas, reduce el riesgo de alergias e irritaciones, proporcionando una sensación de bienestar y comodidad al usuario.

Las investigaciones y casos clínicos demuestran que los hidrocloides con miel de Manuka aumentan el confort, la seguridad y la confianza de las personas con complicaciones cutáneas periestomales



CASO CLÍNICO

Dermatitis erosiva en una urostomía

Raquel Palomero Rubio. Estomaterapeuta.
Hospital Universitario de la Plana.

Paciente

Varón de 77 años.

Paciente intervenido en el 2015 por un tumor musculo-invasivo de vejiga al cuál se le realiza una cistectomía y como consecuencia, se le confecciona una urostomía tipo Bricker en flanco derecho.

MOTIVO DE CONSULTA

El paciente acude a la consulta derivado por urología para valoración en la consulta de estomaterapia por problemas en la piel periestomal.

Acude a la consulta acompañado de su hermana y reside en una zona rural alejada del núcleo urbano y del hospital de referencia. Vive solo y realiza la higiene del estoma y el manejo del dispositivo de forma autónoma. Está jubilado, pero dedica la mayor parte del día a labores agrícolas y ramaderas.

En la valoración del estoma se observa:

Estoma normocoloreado, invaginado unos 0,7cm, con ángulo de drenaje a las 18h y ubicado en una zona de pliegue. Refiere no haberse realizado un marcaje del estoma previo a la intervención quirúrgica y aumento de peso de unos 12 kg durante estos 10 años.

Estoma productivo a orina clara y piel periestomal con lesión ulcerativa SACS L3TV.

Utiliza un dispositivo de urostomía de dos piezas con lámina convexa y bolsa transparente con válvula de vaciado.

Realiza la higiene del estoma con suero fisiológico y gasas. Presenta dolor en la higiene por lo que ha decidido mantener la lámina 4-5 días y como accesorio utiliza un cinturón de ostomía.

Presenta lesión en la piel periestomal desde hace meses pero ha aprovechado la visita con la uróloga para comentarle el problema. La uróloga tutoriza el estoma con una sonda fémica para desviar el efluente a la bolsa.

TRATAMIENTO

El abordaje del caso se llevó a cabo atendiendo a dos vertientes igualmente importantes para la evolución favorable de la lesión.

La primera tuvo que ver con estrategias de educación para la salud (EPS) para mejorar el cuidado del estoma y de la piel en pacientes portadores de una urostomía. En una primera instancia se decidió mantener el mismo dispositivo de uso habitual y centrar el tratamiento en mejorar los cuidados.

Se recomendó ajustar el recorte de la lámina al diámetro actual de estoma y realizar tracción en la piel a la hora de instaurar la lámina para favorecer la adaptabilidad de la misma. Al mismo tiempo, se aconsejó prescindir del cinturón, en la medida de lo posible, para aliviar la presión de la convexidad en la piel periestomal.

En segunda instancia se buscaba un tratamiento de la piel periestomal que fuera fácil de manejar por el paciente, cómodo y accesible para poder alternar las curas y que viniera al hospital a controles periódicamente, según evolución y cuando su hermana pudiera traerlo a la consulta.

Se decidió por el momento, mantener la sonda fémica durante el tratamiento de la lesión (ver fotografía 1).

Se optó por añadir Hydroframe con miel de manuka recortado como apósito primario para tratar la lesión, además se pauta la utilización de un anillo moldeable Hyperseal con miel de manuka para tratar la piel periestomal y para favorecer el sellado de su dispositivo habitual (ver fotografías 2 y 3).

Se añade Hydroframe como arco de sujeción externo para dar mayor sensación de seguridad al paciente ya que va a retirarse el cinturón de ostomía.

Se le recomienda realizar la cura junto con cambio de la lámina cada 48h y el cambio de bolsa diario (ver fotografía 4).

Se cita al paciente a la consulta para revisión en una semana y se le facilita el teléfono de contacto corporativo para cualquier duda o incidencia.



Fotografía 1



Fotografía 2



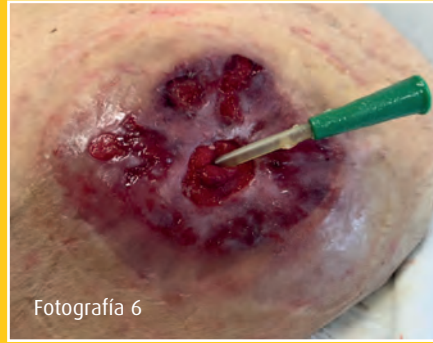
Fotografía 3



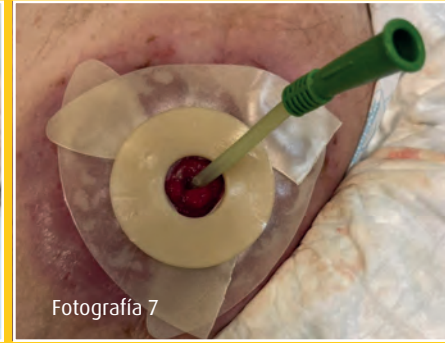
Fotografía 4



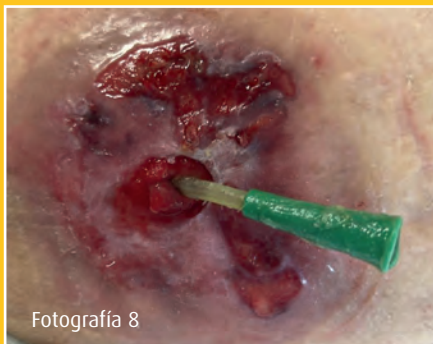
Fotografía 5



Fotografía 6



Fotografía 7



Fotografía 8



Fotografía 9

En la segunda visita se observa una ligera mejoría de la piel periestomal con presencia de tejido de granulación en el lecho de forma localizada por lo que se decide reforzar educación y mantener el mismo tratamiento dejando citado al paciente para revisión en diez días (ver fotografía 5).

En la tercera y cuarta visita, espaciadas de una semana, ya se observa una mejoría evidente de la piel periestomal por lo que se mantiene el tratamiento y se refuerza educación (ver fotografías 6, 7 y 8).

En la quinta visita, la lesión erosiva está totalmente resuelta pero se observa zona con déficit de perfusión tisular relacionada con la presión por el uso del cinturón de nuevo (ver fotografía 9).

Recomendamos mantener los cuidados del estoma y de la piel, Hyperseal para favorecer el sellado del estoma y Hydroframe para aumentar la sensación de seguridad sin el uso del cinturón.

CONCLUSIÓN

Podemos observar que en poco más de un mes y con el uso de accesorios de miel de Manuka como material de primera elección en el tratamiento de la piel periestomal se ha abordado de forma rápida y segura una dermatitis erosiva compleja en un paciente portador de una urostomía.

Referencias Bibliográficas:

1. DeCastro GJ, McKiernan JM, Benson MC. Cutaneous continent urinary diversion. In: Partin AW, Dmochowski RR, Kavoussi LR, Peters CA, eds. *Campbell-Walsh Urology*. 12th ed. Philadelphia, PA: Elsevier; 2021:chap 140.
2. Lyon CC. Stoma care. In: Lebowitz MG, Heymann WR, Coulson IH, Murrell DF, eds. *Treatment of Skin Disease: Comprehensive Therapeutic Strategies*. 6th ed. Philadelphia, PA: Elsevier; 2022:chap 232.
3. Woo KY, Sibbald RG, Ayello EA, Coutts PM, Garde DE. Peristomal Skin Complications and Management. *Advances in Skin & Wound Care*. 2009; 22(11):522-532.
4. Morss-Walton PC, Yi J, Gunning, M; McGee JS. Ostomy 101 for dermatologists: Managing peristomal skin diseases. *Dermatologic Therapy*. 2021; 34(5):1-10.
5. Tashkandi, H. Honey in wound healing: An updated review. *Open Life Sciences*, 2021; 16(1), 1091-1100. <https://doi.org/10.1515/biol-2021-0084>
6. Carter DA, Blair SE, Cokcetin NN, et al. Therapeutic Manuka Honey: No Longer So Alternative. *Front Microbiol*. 2016; 7:569. <http://doi:10.3389/fmicb.2016.00569>
7. Glass, G. F., Goh, C., Cheong, R. Q., Ong, Z. L., Khong, P., Chan, E. Y. Effectiveness of skin cleanser and protectant regimen on incontinence-associated dermatitis outcomes in acute care patients: A cluster randomised trial. *Int Wound J*, 2021; 19(7), 862-873. <https://doi.org/10.1111/iwj.13826>

CASO CLÍNICO

Dermatitis enzimática periestomal

Alejandra López Callejón. Estomaterapeuta.
Hospital Clínico Universitario de Valencia.

Paciente

Mujer de 84 años, con colostomía tipo Hartmann desde hace tres años, totalmente independiente, que presenta dermatitis enzimática periestomal severa, por fugas constantes de efluente líquido e irritativo al exterior de la bolsa.

Diagnos

Utiliza un dispositivo dos piezas convexo, anillo moldeable sin miel de manuka y cinturón ajustable muy apretado, tratando de prevenir que salga el contenido al exterior.

Se identifica como causas principales de dichas fugas el hecho de que su estoma es plano, demasiado pequeño, y su piel abdominal es laxa y con pliegues.

La paciente refiere dolor, escozor, supuración e inflamación de la zona afectada, así como imposibilidad de fijación del dispositivo y limitación en sus actividades diarias.

Objetivos

- Restablecer la integridad cutánea.
- Prevenir fugas.
- Aumentar la calidad de vida de la paciente.
- Evaluar la eficacia de la miel de Manuka como coadyuvante en el tratamiento.

INTRODUCCIÓN

La dermatitis enzimática periestomal, en los estomas de coloproctología, es una complicación común que afecta al 45% de la población en algún momento, debido al contacto con enzimas digestivas, presentes en el efluente intestinal.

Los síntomas asociados suelen ser eritema, inflamación localizada, dolor, picor, supuración, escozor, flictenas y/o úlceras.

Esta condición no solo compromete la integridad cutánea, sino que también afecta gravemente a la

calidad de vida del paciente, generando malestar, aislamiento social y dificultando el autocuidado.

La filtración del efluente por fuera de la bolsa, puede deberse a la propia confección del estoma, a una mala colocación del dispositivo, un mal recorte, una mala fijación por la propia aleación de resinas que conforman la zona adhesiva, o bien que esta zona caiga justo encima de una hernia periestomal, cicatrices, prominencias óseas, pliegues o sobre una piel laxa.

El tratamiento convencional, consiste en la elección correcta del dispositivo, la adaptación de la zona adhesiva y el recorte correcto del diámetro de la bolsa, la limpieza cuidadosa de la piel periestomal, el uso de productos barrera, polvos secantes y otros accesorios de sellado, y en algunos casos el uso de corticoides tópicos.

Sin embargo, en casos de dermatitis severa, puede ser necesario un enfoque más intensivo. La miel de Manuka, gracias a sus propiedades antibacterianas, antiinflamatorias y su capacidad para promover la cicatrización en heridas, es una opción terapéutica a tener en cuenta.

TRATAMIENTO

- Aseo del estoma y de la piel circundante con esponja jabonosa y papel secante.
- Fomento con corticoide con base acuosa durante 10 minutos sobre la lesión dérmica.
- Aplicación de polvos secantes y spray barrera (cura Crusting). (Fotografía 1).
- Colocación de aro Hyperseal moldeable con miel de Manuka alrededor del estoma. (Fotografía 2).
- Inicio de uso de dispositivo colector con miel de Manuka Aurum Plus recortado a 27 mm de diámetro, coincidiendo con la medida de su estoma.
- Colocación de aros semicirculares Hydroframe sobre la zona lesionada. (Fotografía 3)

Repetir la cura cada tres días durante 9 días.

Fotografía 1



Fotografía 2



Fotografía 3



RESULTADOS

Tras nueve días de tratamiento con el protocolo descrito, se observó una resolución "espectacular" del cuadro de dermatitis enzimática periestomal severa.

La fotografía muestra una notable mejoría de la lesión, totalmente epitelizada, sin signos de inflamación ni supuración. (Fotografía 4)

La combinación del anillo moldeable y el dispositivo con miel de Manuka, sumado a un ajuste meticuloso, eliminó por completo las fugas del efluente, principal causa de la dermatitis.

La paciente afirma que el manejo de los aros semicirculares es muy cómodo para ella, a pesar de sus limitaciones psicomotrices propias de su edad.

Además, refiere no sentir más picor, escozor ni dolor, y ha vuelto a ser capaz de realizar sus actividades diarias con total comodidad y seguridad.

Fotografía 4



CONCLUSIONES

El manejo de la dermatitis enzimática periestomal severa en pacientes con piel laxa y estomas planos y muy pequeños, requiere un enfoque muy específico.

El uso de corticoides tópicos para el control de la inflamación aguda, y productos de ostomía con miel de Manuka para promover la cicatrización y un sellado efectivo, ha demostrado ser altamente eficaz en este caso clínico.

La miel de Manuka, gracias a sus propiedades regenerativas y protectoras, facilita un entorno antibacteriano ideal para la recuperación de la piel dañada, mientras que el ajuste preciso del dispositivo previene la recurrencia de las fugas.

Los aros semicirculares son adecuados para pieles vulnerables y finas, su alto componente en azúcar reduce el edema y la inflamación, su acción hidrocoloide absorbente mantiene la piel seca e hidratada y la miel de manuka ayuda a regenerar la piel periestomal.

CASO CLÍNICO

Dermatitis irritativa y úlcera periestomal en paciente con colostomía

Vanessa Egea Miralles. Enfermera estomaterapeuta.
Hospital Mare de Déu dels Liris.

Paciente

Paciente 83 años portador de una colostomía tipo Hartmann desde hace aproximadamente un año por neo de sigma con metástasis hepática y pulmonar.

Pluripatológico y dependiente moderado para las ABVD. Dolor de origen mecánico y oncológico, EVA 4-5, controlado con opiáceos.

La cuidadora principal es su esposa de 80 años con problemas de movilidad en las manos que le dificultan el manejo de los dispositivos de acople mecánico

Problema

Desde el inicio, el estoma coincide con un pliegue cutáneo, es de pequeño tamaño, ovalado, aproximadamente entre 25 x 10mm y está invaginado a raíz de una dehiscencia.

Desde el postoperatorio inmediato, tras probar varios dispositivos, se consensua utilizar dispositivo de una pieza y pasta selladora para facilitar los cuidados por parte de su mujer. Desde entonces, sólo ha referido irritación en la piel periestomal en una ocasión, hace aproximadamente un año.

Esta vez llama para adelantar la cita de revisión en la consulta de Ostomías refiriendo mucho dolor en la zona del estoma, EVA 8-10, irritación y ulceración de la piel periestomal por fugas, ya que a raíz del nuevo tratamiento de quimioterapia las heces se han vuelto menos consistentes y más irritantes, y además, cada vez que defecaba, la salida de las heces era muy dolorosa dada la cercanía de la lesión a la unión mucocutánea.

En la valoración, la piel periestomal presenta pérdida parcial del espesor que afecta a todos los cuadrantes. Escala SACS L2, T V. (imagen 1).

Objetivos generales

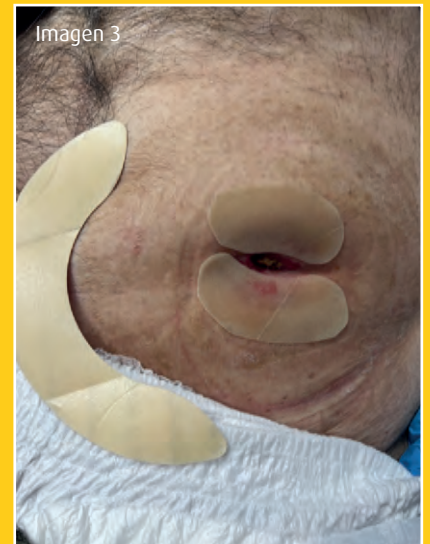
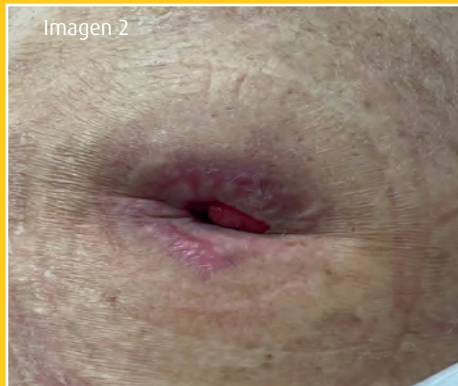
- Aliviar el dolor y las molestias añadidas a su sufrimiento oncológico, debido a la lesión de la piel periestomal, mejorando por ende su calidad de vida.
- Simplificar a su esposa los cuidados del estoma y piel periestomal.
- Estanqueidad del dispositivo.

Objetivos específicos

- Restaurar la integridad de la piel.
- Evitar las fugas.

TRATAMIENTO

- Limpieza minuciosa de la piel periestomal con agua y jabón neutro.
- Se decide probar con la cobertura de la zona ulcerada e irritada con trozos de aros de sujeción semicirculares Hydroframe con Miel de Manuka por ser un accesorio de menor grosor que los anillos moldeables Hyperseal, ya que debido a las características y ubicación del estoma, y que la lesión se inicia casi en la unión mucocutánea, colocar un anillo moldeable parece que cubre la luz del estoma. (imagen 2)
- Dispositivo de dos piezas de acople adhesivo y disco de convexidad suave más uso de cinturón. Se cree necesario probar con otro tipo de dispositivo, en este caso convexo y de acople adhesivo para facilitar el manejo a su esposa.
- Se acuerda realizar cambio de dispositivo y nueva cura con los aros de sujeción semicirculares Hydroframe cada 48h, si no existen fugas.



RESULTADOS

Se puede afirmar que los objetivos propuestos fueron alcanzados ya que, en tan solo cuatro curas c/48h, se pudo restablecer la integridad de la piel, desapareciendo las molestias y el dolor que dicha lesión le ocasionaba (imagen 3).

Se consiguió la estaqueidad y la ausencia de fugas con el nuevo dispositivo.

Y lo más importante de todo, es que el paciente recuperó su calidad de vida previa a este episodio.

La Miel de Manuka de grado médico tiene múltiples beneficios, entre otros: antibacteriano, reducir la inflamación, favorecer el desbridamiento y promover la Cicatrización³.

Es por ello que en este caso se utilizaron los **aros de sujeción semicirculares Hydroframe** con la doble intención de poder llegar bien a toda la lesión por ser más finos que los anillos moldeables y obtener los beneficios de la Miel de Manuka.

CONCLUSIÓN

La piel periestomal tiene que estar intacta y sana como el resto de la piel del abdomen¹.

El 76% de los pacientes con ostomía tendrá un problema con la piel periestomal y solo 1 de cada 5 (20%) pide ayuda.

Las lesiones cutáneas asociadas la humedad del efluente debido a las fugas, es la causa más común de dichos problemas cutáneos¹.

La piel envejecida presenta un adelgazamiento de la dermis que la hace menos resistente a la humedad y agresiones externas².

Las complicaciones de piel periestomal tienen un importante impacto emocional y físico en estos pacientes.

Por todo ello, dentro del amplio abanico de opciones terapéuticas que se dispone para tratar los problemas de la piel periestomal, a veces hay que innovar para conocer nuevas aplicaciones de los accesorios ya existentes.

Referencias Bibliográficas:

1. Metcalf, C. (2018). Managing moisture-associated skin damage in stoma care. *British Journal of Nursing* (Mark Allen Publishing), 27(22), S6-S14. <https://doi.org/10.12968/bjon.2018.27.22.S6>
2. Gray, M., Colwell, J. C., Doughty, D., Goldberg, M., Hoeflok, J., Manson, A., McNichol, L., & Rao, S. (2013). Peristomal moisture-associated skin damage in adults with fecal ostomies: a comprehensive review and consensus. *Journal of Wound, Ostomy, and Continence Nursing*, 40(4), 389-399. <https://doi.org/10.1097/WON.0b013e3182944340>
3. White, R. (2016). Manuka honey in wound management: greater than the sum of its parts? *Journal of Wound Care*, 25(9), 539-543. <https://doi.org/10.12968/jowc.2016.25.9.539>

Activon® y Algivon® Plus: innovación en el tratamiento de heridas complejas y periestomales

El lanzamiento de la gama Advancis en España durante este año ha permitido a numerosos profesionales incorporar herramientas de gran impacto en la evolución de heridas complejas.

Entre ellas, **Activon® Tubo** y **Algivon® Plus** se han consolidado como recursos de referencia tanto en ostomía como en el tratamiento de la herida crónica y quirúrgica.

ACTIVON TUBO

Crema 100% Miel de Manuka de grado médico

Desde su lanzamiento, **Activon® Tubo** ha demostrado ser un aliado esencial para el manejo de múltiples tipos de heridas. Su formulación con **miel de Manuka 100% de grado médico**, sin aditivos, proporciona una acción antimicrobiana potente, favorece un desbridamiento rápido y ayuda a controlar eficazmente el olor de la herida.

La gran **versatilidad del producto** ha dado lugar a aplicaciones diversas, desde úlceras venosas y por presión, pasando por heridas quirúrgicas y dehiscencias, hasta casos menos comunes y complejos como Pioderma Gangrenoso o gangrena de Fournier.

En todas un denominador común, consigue la curación de la herida en un tiempo récord. Siendo el **rápido desbridamiento y la promoción de la granulación y epitelización** las características más resaltadas.

Aplicación sencilla, su textura menos densa que otras cremas permite su extensión en superficies de heridas de manera sencilla y sin dolor, además al ser menos densa, se optimiza su uso.

Activon tubo ha sido muy útil también como coadyuvante durante el uso de otros apósitos al impregnar estos y aportar sus propiedades a cualquier tipo de apósito, también en el caso de terapias de presión negativa.



Adecuado para tipo de herida:



En próximas ediciones de Innova compartiremos casos clínicos propios con evidencia visual y seguimiento completo, incluyendo situaciones de ostomía y heridas complejas tratadas con tecnología Advancis. Estas experiencias permitirán conocer de primera mano el impacto de Activon® Tubo y Algivon® Plus en la práctica clínica diaria.

ALGIVON PLUS

Apósito de alginato reforzado impregnado con un 100% de miel de Manuka

Algivon® Plus se ha consolidado como uno de los apósitos mejor valorados por los profesionales, gracias a su diseño único que combina **miel de Manuka 100% de grado médico** con una estructura de **alginato reforzado**. Esta combinación permite una **liberación lenta y sostenida** de la miel, maximizando su acción en el lecho de la herida:

1. Al estar reforzado con hilos de fibra de poliéster garantizan que el apósito mantenga su integridad durante el uso, lo que facilita una **retirada fácil y completa reduciendo el dolor del proceso**, incluso en heridas muy húmedas. Por parte del profesional eso se transmite en comodidad y rapidez durante la retirada del apósito.
2. Función absorbente propia de un alginato.
3. Formato apósito lo que **permite retener la miel en el lecho de la herida**, por tanto, aunque la herida no sea muy exudativa también es una buena opción debido a las propiedades mencionadas arriba.
4. Único alginato con **presentación en apósito o cinta**, gracias a que su retirada es completa por su diseño reforzado, se puede utilizar en una cavidad y tendremos la acción curativa de la miel de manuka y la absorbente del alginato.



Adecuado para tipo de herida:



VIVIR PLENAMENTE CON UNA ILEOSTOMÍA: LA HISTORIA DE ERNESTO

Ernesto es un ejemplo de superación. Durante años convivió con la colitis ulcerosa, una enfermedad inflamatoria intestinal que transformó su vida por completo.

Tras múltiples tratamientos y recaídas, finalmente se sometió a una cirugía de ileostomía, un procedimiento que le cambió la manera de relacionarse con su cuerpo, pero no sus ganas de vivir.

Hoy, Ernesto lleva una bolsa de ileostomía Aurum® Plus negra, que le permite mantener su ritmo de vida activo y su pasión por el deporte. Además, dedica parte de su tiempo a acompañar a pacientes recién operados y a promover la visibilidad y la normalización de la ostomía.

En esta entrevista, Ernesto comparte su experiencia, su proceso de adaptación y cómo ha conseguido volver a disfrutar de lo que más le gusta: el movimiento, la naturaleza y la conexión con los demás.

Ernesto, ¿podrías contarnos brevemente cómo empezó tu historia con la colitis ulcerosa y cómo fue el proceso hasta llegar a la cirugía de ileostomía?

La colitis ulcerosa apareció en un momento muy activo de mi vida, y durante años intenté controlarla con medicación, dieta y diferentes tratamientos. Sin embargo, llegó un punto en el que las crisis eran tan frecuentes que la cirugía se convirtió en la mejor opción para recuperar mi calidad de vida. No fue una decisión fácil, pero hoy puedo decir que fue un punto de inflexión para bien.



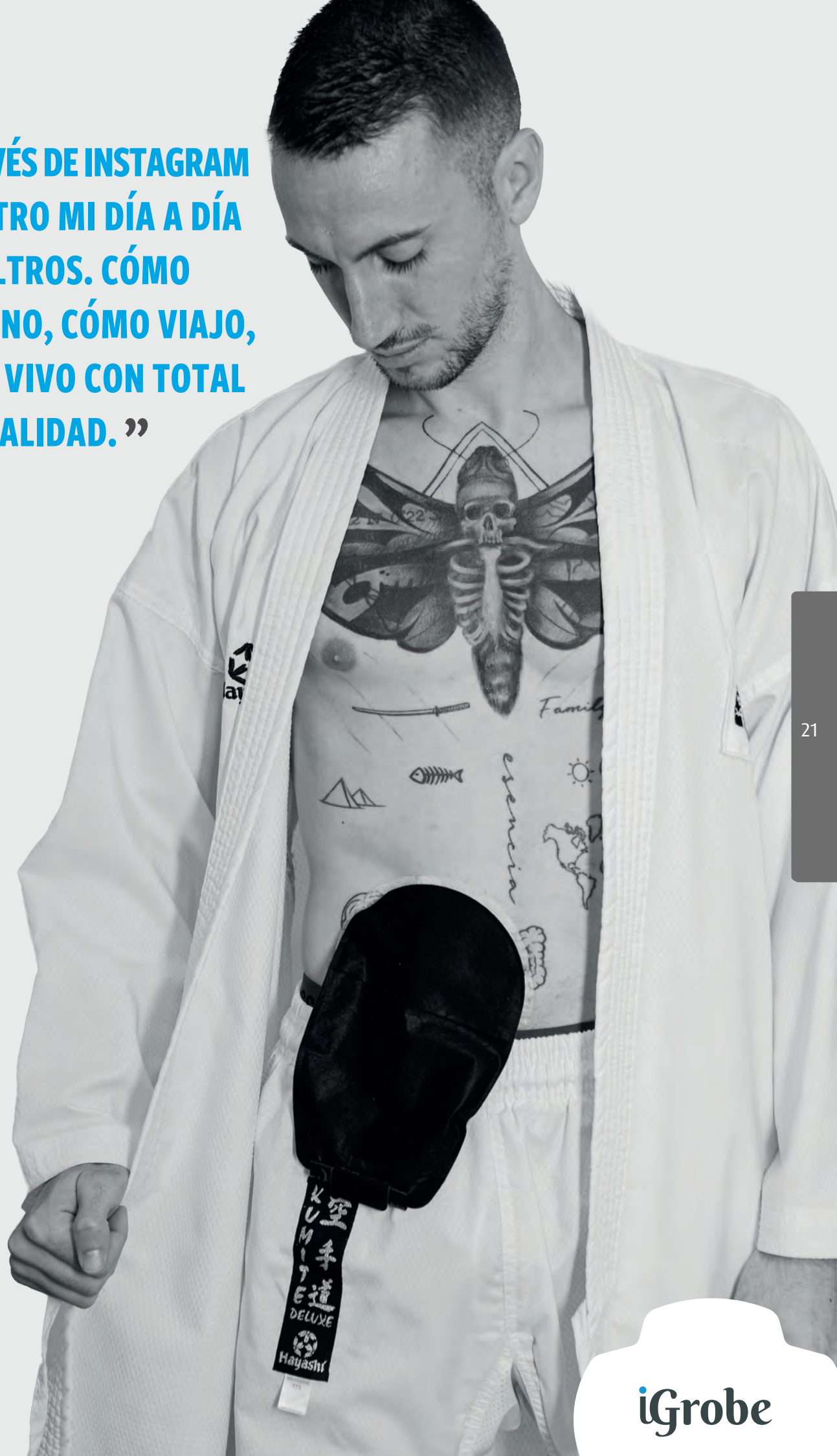
Tras la operación, ¿cómo fueron los primeros días y qué fue lo más difícil de aceptar o aprender en tu nueva rutina?

Los primeros días fueron un reto. Adaptarse a la bolsa, perder el miedo a que algo falle, aceptar el cambio físico... Pero con el tiempo aprendí a conocer mi cuerpo, a manejar la ileostomía con naturalidad y a entender que podía seguir haciendo todo, solo que de otra manera.

Hoy transmites una energía muy positiva. ¿Qué te ayudó más a mantener esa actitud y seguir adelante durante el proceso de adaptación?

Creo que fue clave rodearme de personas que me apoyaran y mantener la mente enfocada en los pequeños logros del día a día. Mi actitud cambió cuando empecé a ver la ostomía no como una limitación, sino como una oportunidad para volver a vivir sin dolor.

“
**A TRAVÉS DE INSTAGRAM
MUESTRO MI DÍA A DÍA
SIN FILTROS. CÓMO
ENTRENO, CÓMO VIAJO,
CÓMO VIVO CON TOTAL
NORMALIDAD.**”

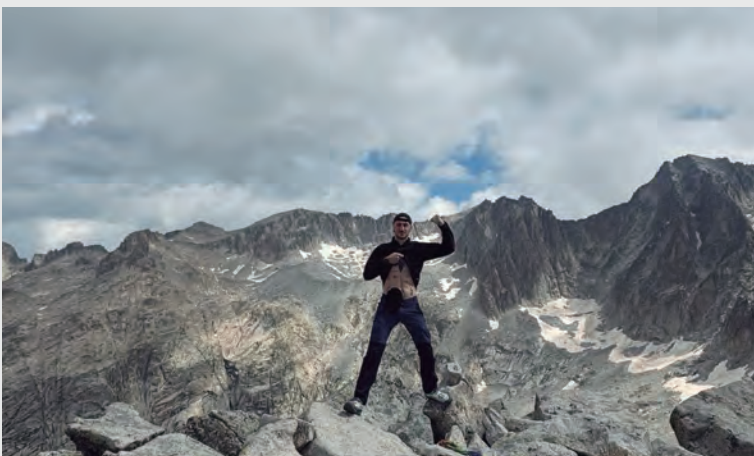


Muchas personas temen no poder volver a hacer su vida normal después de una ileostomía. ¿Qué les dirías desde tu experiencia?

Que sí se puede. Con información, con práctica y con productos adecuados, la vida puede ser tan plena como antes. A veces incluso más, porque aprendes a valorar cosas que antes dabas por hechas.

Eres una persona muy activa y amante del deporte. ¿Cómo conseguiste retomar actividades como el karate o la escalada después de la cirugía?

Empecé poco a poco, escuchando mi cuerpo. Al principio hacía ejercicios suaves, y con el tiempo volví al tatami y a la montaña. El deporte es una parte esencial de mi bienestar físico y mental, así que encontrar la manera de seguir fue fundamental para mí.



¿Has tenido que adaptar tu forma de entrenar o tu equipamiento para seguir practicando tus deportes favoritos?

Sí, he hecho algunos ajustes. Por ejemplo, evito deportes de impacto muy fuerte, y uso cinturones o protecciones específicas cuando hago escalada o boxeo. Pero lo importante es que sigo en movimiento, y eso me hace sentir vivo.

Acompañas a otros pacientes recién operados y colaboras con asociaciones. ¿Qué te motiva a hacerlo y qué impacto ves en las personas a las que ayudas?

Cuando estás recién operado, necesitas ver a alguien que ya ha pasado por eso y sigue adelante. Ser ese ejemplo para otros me llena. Me motiva ver cómo los pacientes recuperan la confianza y se dan cuenta de que pueden volver a tener una vida activa y plena.

En tus redes compartes tu vida con ostomía desde la autenticidad, mostrando que se puede vivir con normalidad—hacer escalada, moverse, reírse—y derribar tabúes. ¿Cómo utilizas Instagram para conectar, inspirar y normalizar el día a día de una persona ostomizada?

Las redes sociales son una herramienta muy poderosa. A través de Instagram intento mostrar mi día a día sin filtros: cómo entreno, cómo viajo, cómo vivo con total normalidad.

Creo que la visibilidad es fundamental para romper tabúes. Falta mucha información y empatía en torno a la ostomía, y compartir experiencias reales ayuda a que otros pacientes no se sientan solos ni diferentes.

Es mi forma de aportar, de hacer ver que con la actitud adecuada y los productos correctos, se puede vivir plenamente.



Desde hace un tiempo usas las bolsas AURUM PLUS negras. ¿Qué fue lo que más te llamó la atención de ellas y qué diferencia notas respecto a otras que habías probado antes?

Lo primero fue el diseño: discreto, moderno y diferente. Pero lo que realmente marca la diferencia es la comodidad.

La flexibilidad del apósito hace que prácticamente haya eliminado las fugas, algo que me da mucha tranquilidad en el día a día.

Además, gracias a la miel de manuka que incorporan, no he sufrido dermatitis ni daños en la piel de ningún tipo, incluso con el uso continuado.

En conjunto, me ofrecen seguridad, confort y libertad para hacer deporte sin preocuparme por nada.



¿Qué aspectos del diseño o la comodidad de AURUM PLUS consideras que te ayudan más en tu día a día y en la práctica deportiva?

La suavidad del material, la discreción del color negro, y sobre todo la confianza de saber que la bolsa se mantiene bien incluso en entrenamientos intensos.

AURUM PLUS me permite moverme sin preocuparme, y eso no tiene precio.

Gracias Ernesto por esta entrevista. Tu fortaleza es una inspiración para todos, de como lograr transformar una dificultad médica en una oportunidad. Tu testimonio demuestra que la ileostomía no es el final de una vida activa, sino el comienzo de una nueva etapa de autoconocimiento, libertad y resiliencia.

Es un orgullo para nosotros que gracias a productos innovadores como AURUM PLUS, y a personas como tu, cada vez más pacientes descubren que es posible vivir sin límites, con confianza y plenitud.



Sigue a Ernesto Comes
@piskuee

“

TU MISMO DEBES SER EL CAMBIO QUE QUIERES VER EN EL MUNDO ”

Gandhi

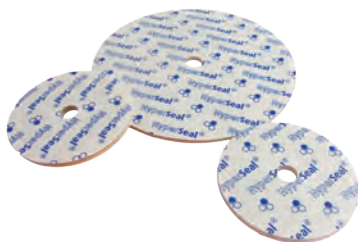
Aurum[®] Plus



HydroFrame[®]
con miel de Manuka



HyperSeal[®]



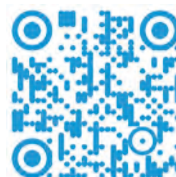
Aurum[®] Xtra
con miel de Manuka



ISSN 2938-7566

iGrobe

Avda Cornellà 142, 4º 2º
08950 Esplugues de Llobregat
Tel 934 097 568
Fax 934 097 569
informacion@igrobe.com



Síguenos



igrobe.com